

STAVEBNÍ PŘIPRAVENOST MONTÁŽNÍ A UŽIVATELSKÝ NÁVOD

SPRCHOVÝ PANEL ROHOVÝ

BOSS

148T

Therm

138P

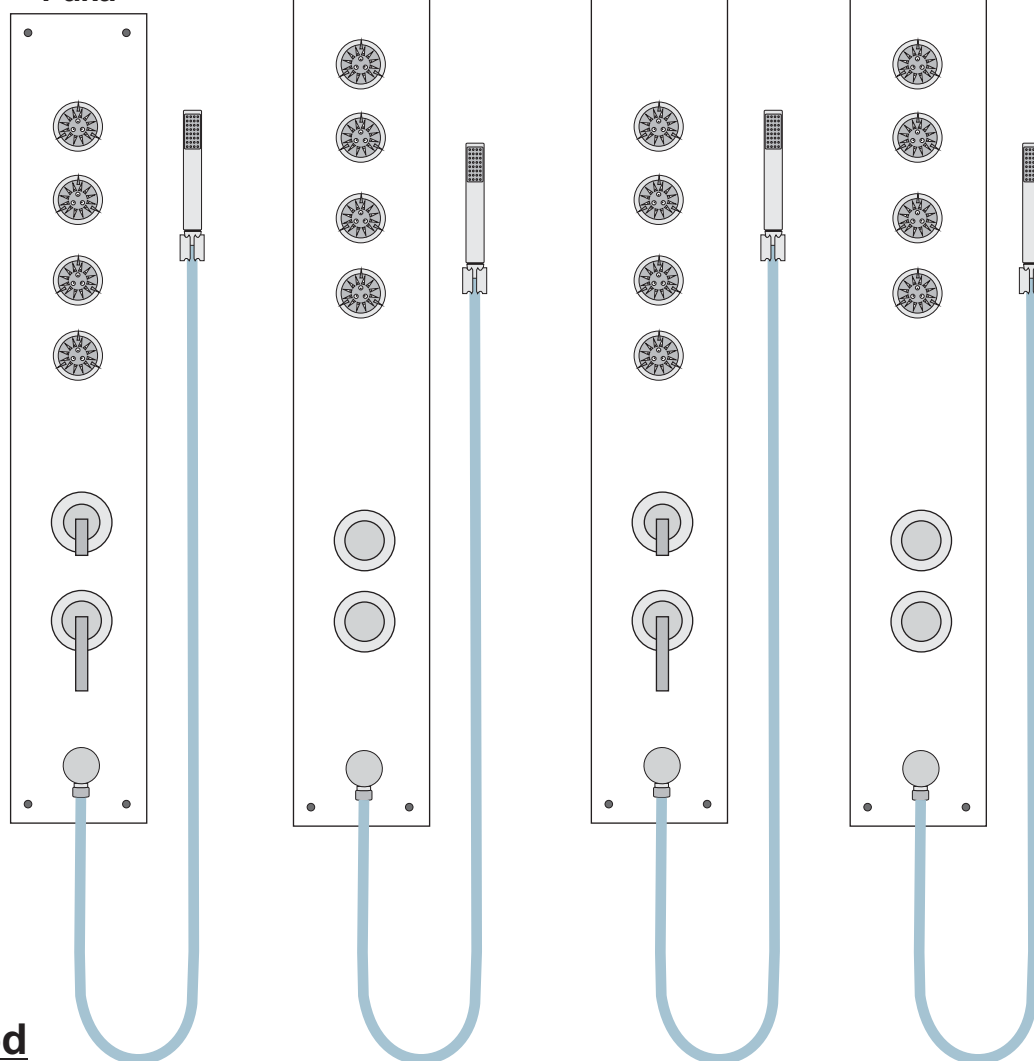
Páka

110T

Therm

100P

Páka



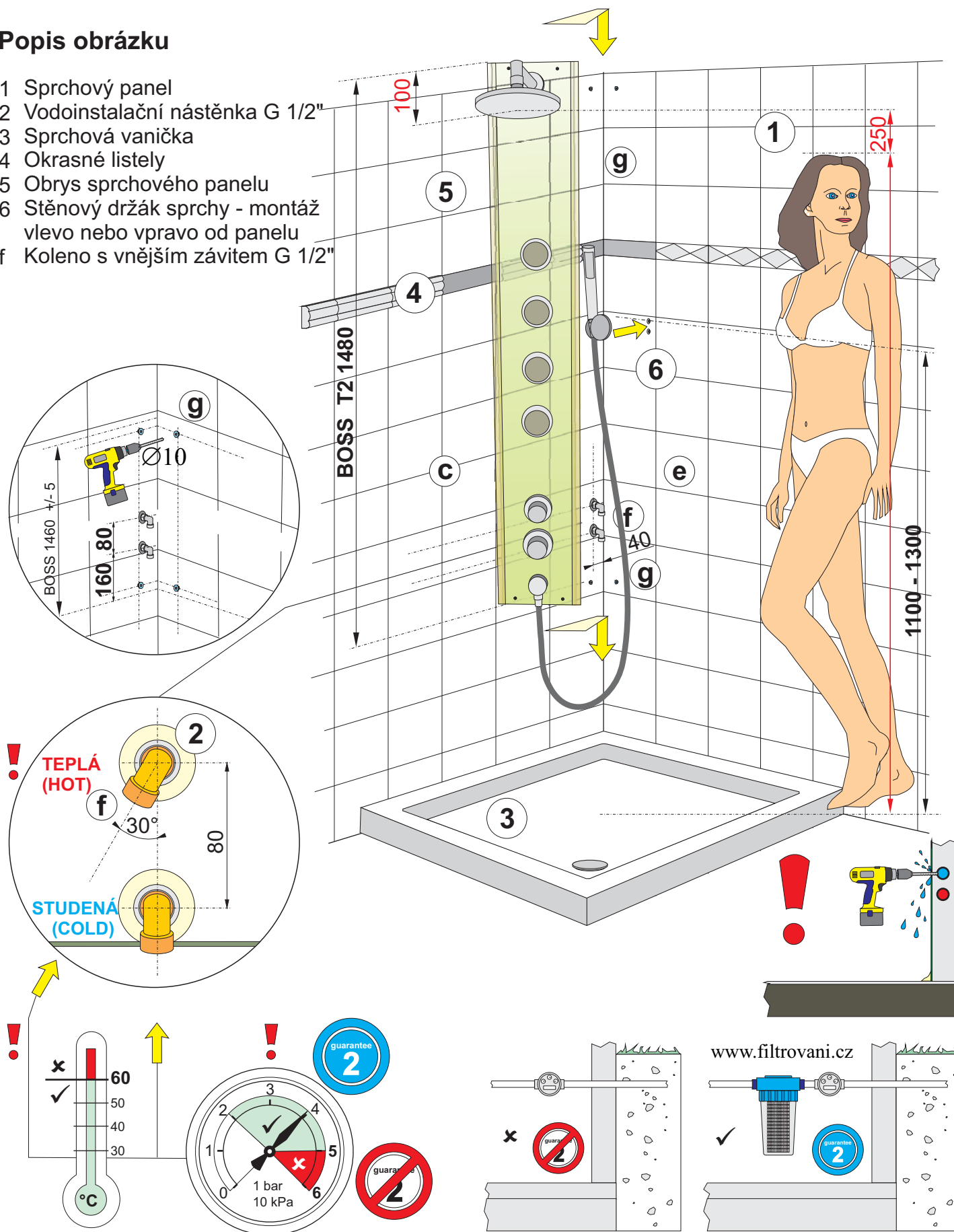
1. Úvod

Sprchový panel rohový do sprchových koutů se zástěnou

2. Stavební připravenost

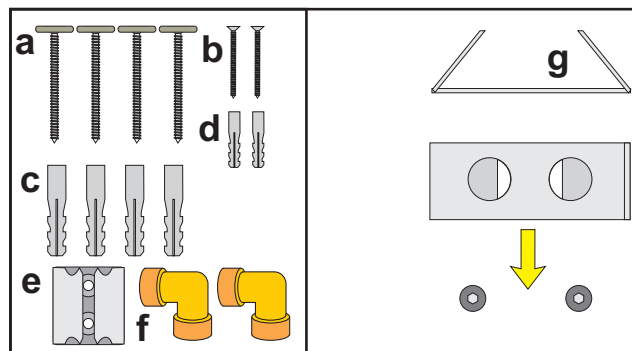
Popis obrázku

- 1 Sprchový panel
- 2 Vodoinstalační nástěnka G 1/2"
- 3 Sprchová vanička
- 4 Okrasné listy
- 5 Obrys sprchového panelu
- 6 Stěnový držák sprchy - montáž vlevo nebo vpravo od panelu
- f Koleno s vnějším závitem G 1/2"



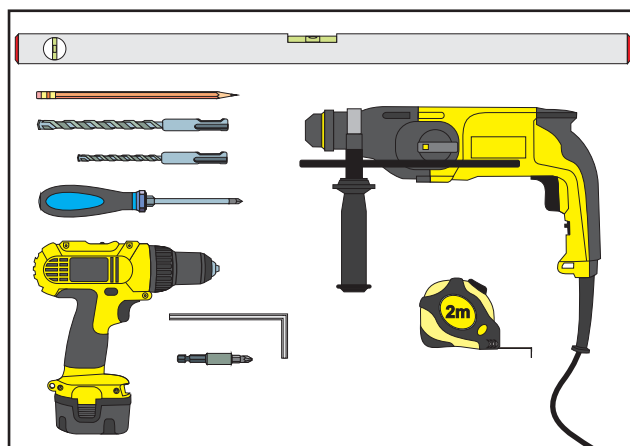
3. Obsah montážního balíčku

a	Vrut mosaz 5x60	4 ks
b	Vrut nerez 3,5x40	2 ks
c	Hmoždinka Ø10	4 ks
d	Hmoždinka Ø6	2 ks
e	Stěnový držák sprchy	1 ks
f	Koleno G 1/2" s vnějším z.	2 ks
g	Konzola rohová	2 ks

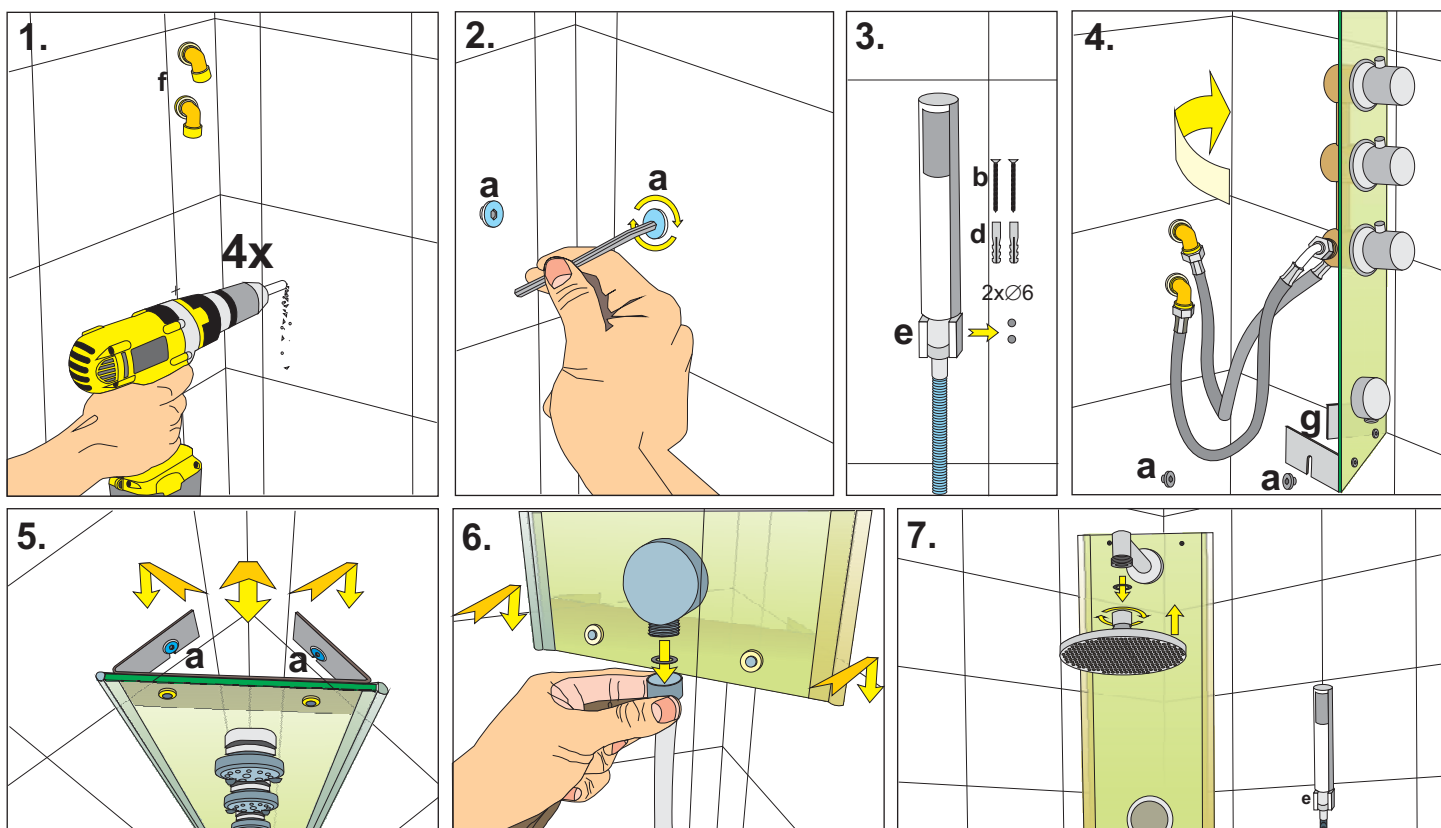


4. Nářadí pro montáž

- 1) Tužka
- 2) Vodováha
- 3) Vrták do zdiva Ø6 mm / Ø10 mm
- 4) Akuvrtačka / Vrtačka s příklepem
- 5) Imbus klíč 4
- 6) Šroubovák křížový
- 7) Svinovací metr
- 8) Nástavec křížový



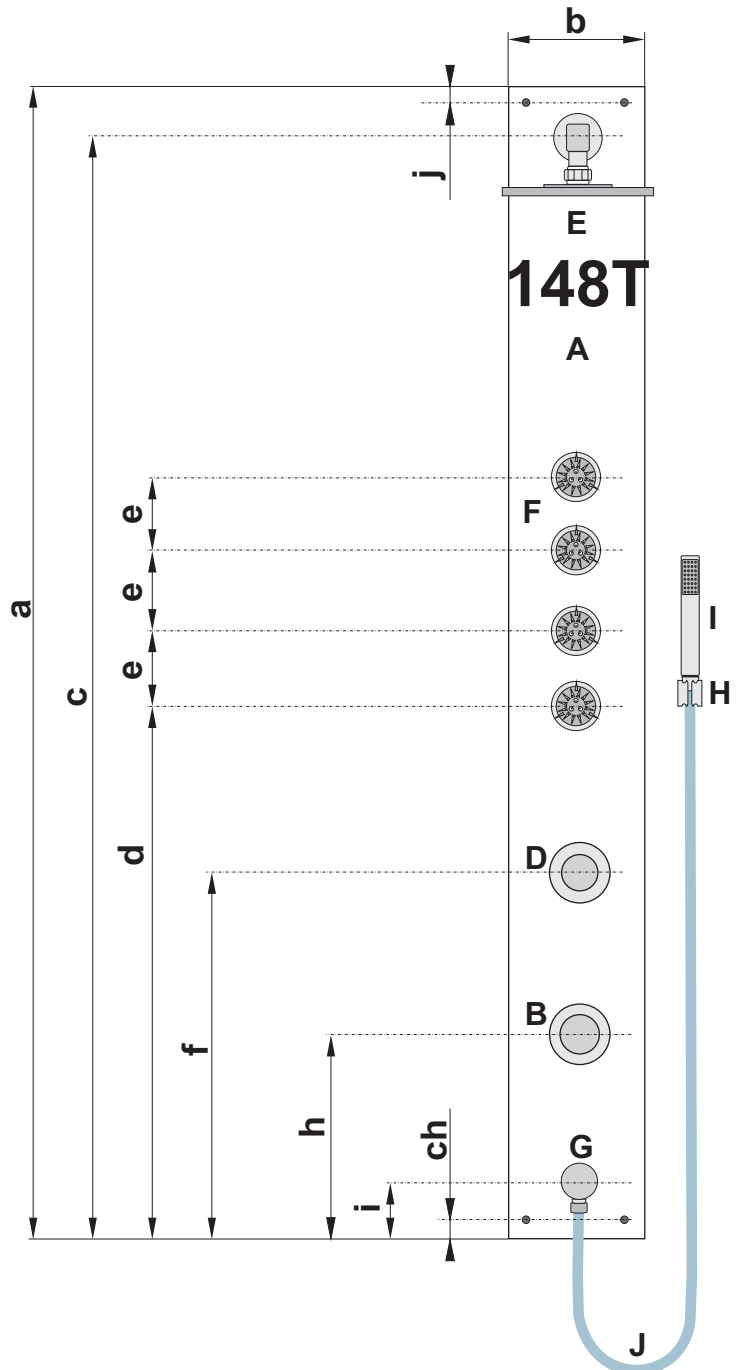
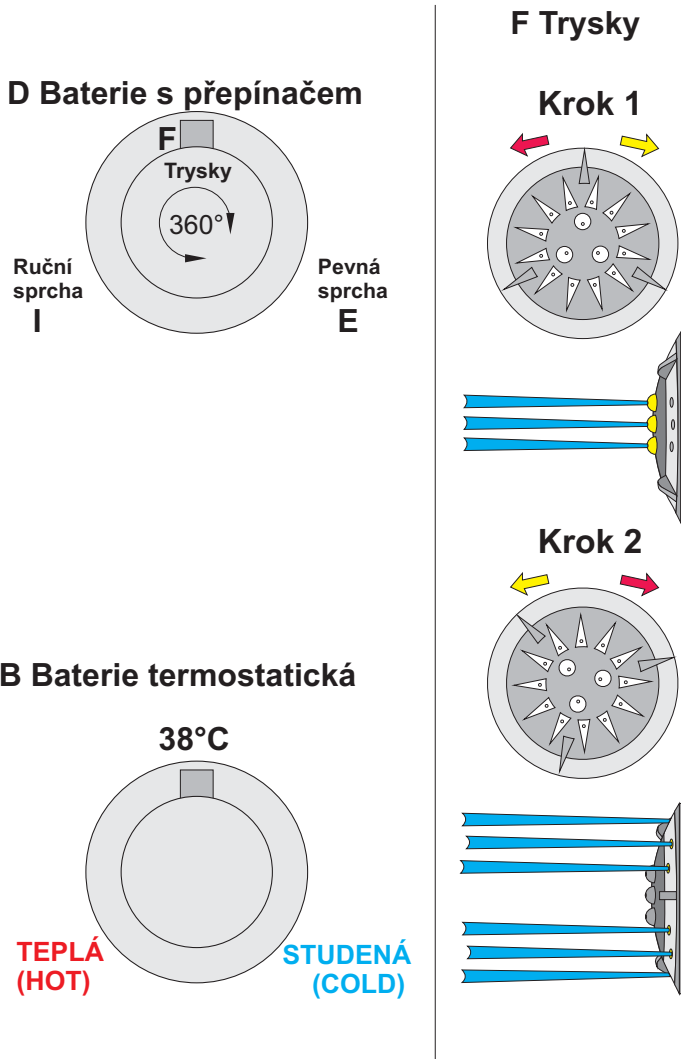
5. Montážní postup



6. Technické parametry

- A Tělo sprchového panelu
- B Baterie termostatická
- C Baterie s uzávěrem
- D Baterie s třícestným přepínačem
- E Pevná sprcha (déšť)
- F Tryska s přepínačem tryskající vody
- G Vyústění na sprchu
- H Držák sprchy
- I Ruční sprcha
- J Hadice sprchy 1m

7. Popis komponentů - funkce



Hodnoty jsou v mm	a	b	c	d	e	f	h	ch	i	j
BOSS P1	1000	220	x	450	150	x	200	20	70	20
BOSS T1	1100	220	x	550	150	400	200	20	70	20
BOSS P2	1380	220	1330	450	150	x	200	20	70	20
BOSS T2	1480	220	1430	550	150	350	250	20	70	20

8. Údržba sprchového panelu

- Alcohol ✓
- Acetone x
- Písek / sand x

Upozornění: Výrobek nesmějí používat děti a osoby nespěpravné bez dozoru !!!



www.HGinternational.com